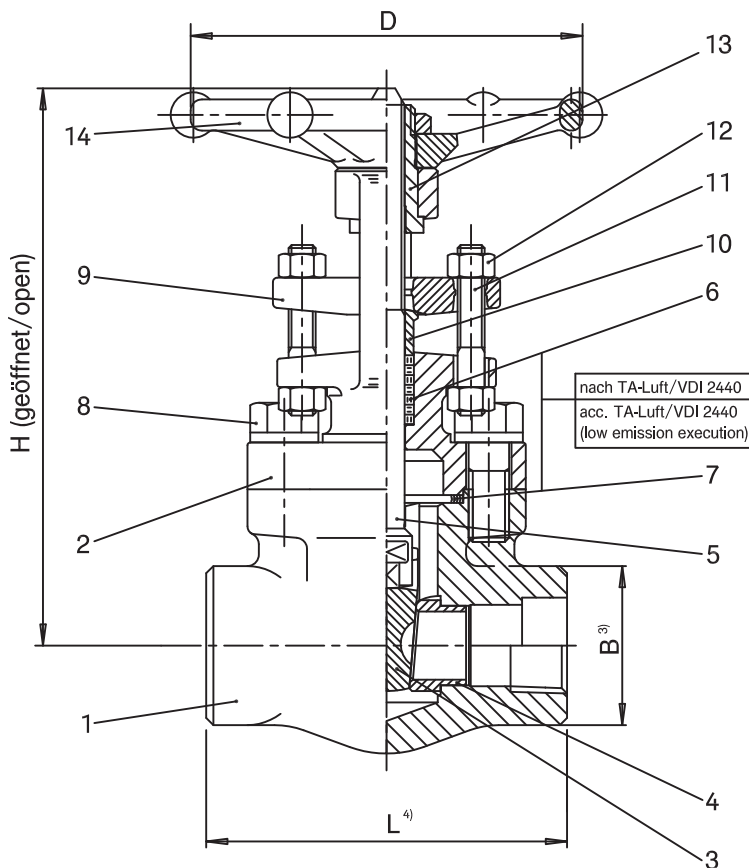


Schieber Class 800/PN100¹⁾

B.F.E. FIG. HL 100

Gate Valve Class 800/PN100¹⁾

B.F.E. FIG. HL 100



Werkstoffe/Materials:

1	Gehäuse/Body	1.0566 ~ A350-LF2
2	Oberteil/Bonnet	1.0566 ~ A350-LF2
3	Keil/Wedge	1.4404 stellitiert/stellited
4	Sitzringe/Seat rings	1.4404 stellitiert/stellited
5	Spindel/Stem	1.4404 = A182-F316L
6	Stopfbuchspackung/Gland packing ²⁾	Graphit(e)
7	Deckeldichtung/Gasket ²⁾	Graphit(e)/~1.4404
8	Deckelschrauben/Bonnet bolts	A2-70
9	Stopfbuchsbrille/Gland	A105N ~1.0460
10	Stopfbuchse/Gland follower	13Cr
11	Stopfbuchsschrauben/Gland bolts	A2-70
12	Stopfbuchsmuttern/Gland nuts	A2-70
13	Spindelmutter/Stem nut	13Cr
14	Handrad/Handwheel	Stahl/Steel

Maße/Dimensions:

Nennweite/Size	1/2"	3/4"	1"	1.1/2"	2"
L ⁴⁾	80	90	110	127	134
H (geöffnet/open)	152	158	196	255	290
D	88	88	97	138	138
B ³⁾	32	38	48	64	78
Gewicht ca./Weight approx. kg	1,9	2,1	3,5	7,2	7,5
Drehmoment/Torque Nm ⁵⁾	3,5	5	8	14	27
Artikel-Nr./-Item-No.	1C00200	1C00201	003174	1C00203	*

Baulängen , Anschlüsse:

- ⁴⁾ Baulängen nach Herstellerstandard
³⁾ Innengewinde nach ASME B2.1 NPTF
 Innengewinde nach DIN259/DIN2999-Rp/BSPF
 Einschweißmuffen nach ASME B16.11
 Anschweißenden nach ASME B16.25 Sched. 80

Face to face dimensions , Connections:

- ⁴⁾ Face to face dimensions acc. manufacturer standard
³⁾ Female threaded ends acc. ASME B2.1 NPTF
 Female threaded ends acc. DIN259/DIN2999-Rp/BSPF
 Socket weld ends acc. ASME B16.11
 Butt weld ends acc. ASME B16.25 Sched. 80

Bemerkungen:

- ¹⁾ Armatur nach API 602, DGRL 97/23/EG, AD 2000 A4, TA-Luft 2002/VDI 2440, NACE sauergasbeständig, ATEX 94/9/EG
²⁾ Empfohlene Ersatzteile
⁵⁾ Die angegebenen Drehmomente sind max. Drehmomente für Medium Wasser bei Raumtemperatur
* Auf Anfrage

Remarks:

- ¹⁾ Valve acc. API 602, PED 97/23/EC, AD 2000 A4, TA-Luft 2002/VDI 2440, NACE sour gas resistant, ATEX 94/9/EC
²⁾ Recommended spare parts
⁵⁾ The shown torques are max. torques for clean water at ambient temperature
* On request

Rev.-Nr./Rev.No.:	Datum/Date:	Best.-Nr./Order No.:	Ident.-Nr./Tag No.:
0/RB	29.06.2011		